

日本平川崎家 お食事・お土産処

団体様用
2018年4月

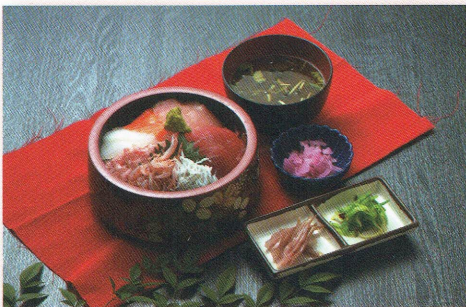
富士山、三保松原を望む日本平一の景色と、郷土の味をお楽しみください。

桜えび御膳



桜えび御膳「羽衣」2,000円(税込価格2,160円)

駿河どんぶり



駿河どんぶり「江尻」1,500円(税込価格1,620円)

静岡B級グルメ・ソウルフード



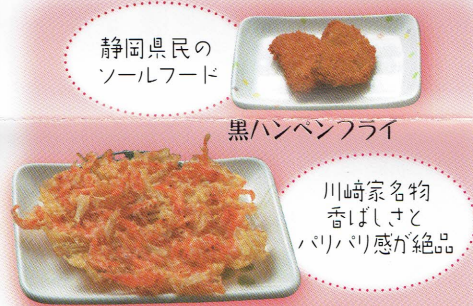
静岡B級グルメ しずーかおでん定食



桜えび御膳「富士」1,500円(税込価格1,620円)



駿河どんぶり「由比」1,300円(税込価格1,404円)



静岡県民の
ソールフード



黒ハンペンフライ

川崎家名物
香ばしさと
バリバリ感が絶品



桜えびかき揚げ



桜えび御膳「松原」1,000円(税込価格1,080円)



うなぎ御膳2,000円(税込価格2,160円)



清水名物

もつカレー
もつカレーコロッケ

釜揚げ桜えび

釜揚げしらす

生桜えび

駿河湾三点盛り



桜えび御膳「天女」800円(税込価格864円)



カツカレー 800円(税込価格864円)
カレーライス 600円(税込価格648円)



ハンバーグ定食800円(税込価格864円)

* 上記以外のお料理についてご希望がございましたら、ご相談ください。

* 団体用お席は250名様までご利用いただけます。

* メニュー写真はイメージとなります。
料理内容は季節により変更する場合がございます。

お問い合わせ・ご予約

日本平川崎家

TEL.054-334-1326 FAX.054-334-2323

〒424-0886 静岡県静岡市清水区草薙673(日本平山頂)

http://nihondaira-kawasakiya.com

e-mail : n.kawasakiya@gmail.com

見学・体験のご案内:(株)しずおか体験企画 TEL:054-334-7732



静岡1.C・清水1.Cより日本平川崎家まで車で30分

日本平川崎家

〒424-0886 静岡県静岡市清水区草薙673(日本平山頂駐車場前)

TEL.054-334-1326

FAX.054-334-2323

<http://nihondaira-kawasakiya.com>



日本平山頂シンボル施設・展望回廊 平成30年秋完成 (イメージ図)



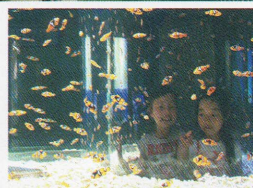
日本平川崎家



日本平動物園



久能山東照宮



東海大学海洋科学博物館



三保ハーバルキャンプ場



羽衣の松

清水・静岡の名物…

清水の次郎長、ちびまる子ちゃん
三保松原、日本平、久能山東照宮
登呂遺跡、浅間神社、駿府城公園
東海大学海洋学部博物館

清水B級グルメ
もつカレー



お茶
キャラブキ

桜えび
駿河湾由比産

地酒
様々な種類を
ご用意しています。

おみやげ

桜えびせん

